

POLAR  BADGER®

**Презентация
моделей WL 35, WL 50, WL
50T**

WL35



Основные характеристики:

- Грузоподъемность – 790 кг стандарт, с возможностью увеличения до 1000 кг с доп. противовесом
- Объем ковша – 0,4 м³
- Двигатель – 4 цилиндра, Kubota V1505 (Япония)
- Мощность 26,5 кВт (35.5 л.с.)

WL35

ХАРАКТЕРИСТИКИ

ДВИГАТЕЛЬ

Дизельный двигатель	Kubota V1505 (Япония)
Рабочий объем цилиндров, см ³	1498
Мощность двигателя, кВт (л.с.)	26.5 (35.5)
Количество цилиндров, шт.	4
Экологический стандарт	Tier 3
Охлаждение	Жидкостное

ТРАНСМИССИЯ

Тип	Гидростатическая
Колесная формула	4x4
Скорость передвижения (вперед), км/ч	30
Кол-во передач, вперед	2
Кол-во передач, назад	2
Переключатель направления движения	На джойстике

МОСТЫ

Принудительная блокировка мостов	Есть
Соединение переднего и заднего моста	Карданный вал
Тормоза	Закрытого типа
Педаль тормоза с отключением гидромотора хода	Есть

ХАРАКТЕРИСТИКИ

Масса машины, кг (зависит от комплектации)	2260-2615
Тип рамы	Шарнирно-сочлененная
Электрическая система, В	12
Емкость аккумулятора, А/ч	72
Размер шин	31x15.5-15
Тип проектора стандартных шин	«Елка»
Топливный бак, л	45
Гидравлический бак, л	20

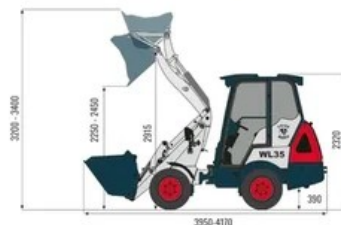
ХАРАКТЕРИСТИКИ КОВША И ГРУЗОПОДЪЕМНОСТЬ

Объем ковша, куб. м.	0.3-0.8 (0.4 станд. ковш)
Грузоподъемность (без доп. противовеса), кг	790 (1000)

КОМПЛЕКТАЦИЯ

Свечи накаливания для холодного пуска двигателя	есть
Переднее освещение (фары), шт.	4
Регулировка сиденья оператора по весу и высоте	есть
Органы управления рабочим оборудованием	Джойстик
Регулировка рулевой колонки по наклону	есть
Комплект заводских крыльев	Передние и задние
Остекленная кабина с защитой при опрокидывании и отопителем	есть
Дополнительная розетка в кабине оператора	есть
Гидравлические и электрические выводы для заднего навесного оборудования	Опция
Страна производства	Российская Федерация

ГАБАРИТНЫЕ РАЗМЕРЫ



Колесная база, мм	1585
Вылет кромки ковша, мм	502
Задний свес, мм	1041
Длина без навесного оборудования, мм	3175
Высота погрузки, мм	2726
Расстояние по осям колес, мм	947
Стандартная ширина, мм	1332
Внутренний радиус разворота, мм	1106
Радиус разворота, мм	2206
Внешний радиус разворота, мм	2625
Угол разворота, °	45

*Технические характеристики и конструкция могут быть изменены без предварительного уведомления. На показанные машины может быть установлено дополнительное оборудование.

Преимущества среди своего модельного ряда

- Сельскохозяйственный сертификат предоставляющий возможность льготного приобретения для сельхоз.предприятий
- Уникальный элемент техники: откидывающаяся кабина обеспечивает простой доступ к двигателю
- Производство – РФ (участие тендерах по 44 и 223 ФЗ)

Сравнение с конкурентами

Характеристики/Производитель	Polar Badger WL35	Avant 525	Wacker Neuson WL 25	Weidemann Hoftrac 1260
Грузоподъёмность, кг	790	800	800	2473 даН
Высота выгрузки, мм (по шарнирному пальцу)	2910	-	2862	2788
Высота выгрузки, мм (по кромке ковша)	2147	2340	2047	1812
Ёмкость ковша (Стандартная) куб.м.	0,5 (в стандарте)	0,5 (за доп.плату)	0,5 (за доп.плату)	0,4 (за доп.плату)
Дорожный просвет, мм	270	200	250	199
Гидроразводка, количество потоков	4	4	4	4
Двигатель	Kubota V1505	Kubota DF752	Perkins (Япония)	Perkins (Япония)
Мощность двигателя, квт (л.с.)	26.5 (35.5)	16 (23)	25 (34)	25 (34)
Гидравлическая система	Bosch Rexroth (Германия)	?	Bosch Rexroth (Германия)	Bosch Rexroth (Германия)
Производительность насоса, л/мин	50,4	36	44,8	44,8
Давление в контуре рабочего оборудования, бар	250	185	185	185
Эксплуатационная масса, кг	2610	1320	2520	2080
Макс. скорость передвижения, км/ч	38	10	20 (30 опция)	30
ДхШхВ	4100x1360x2330	2420x1290x1985	4087x1210x2187	4127x970x2156
Производство (страна происхождения)	РФ	Финляндия	Германия	Германия

WL50



Основные характеристики:

- Грузоподъемность – 1600 кг стандарт,
- Объем ковша – 0,6 м³
- Двигатель – 4 цилиндра, Kubota 2403 (Япония)
- Мощность 36,5 кВт (50 л.с.)

WL50

ХАРАКТЕРИСТИКИ

ДВИГАТЕЛЬ

Дизельный двигатель	Kubota 2403 (Япония)
Рабочий объем цилиндров, см ³	2434
Мощность двигателя, кВт (л.с.)	36,5 (50)
Количество цилиндров, шт.	4
Экологический стандарт	Tier 3
Охлаждение	Жидкостное

ТРАНСМИССИЯ

Тип	Гидростатическая
Колесная формула	4x4
Скорость передвижения (вперед), км/ч	24
Кол-во передач, вперед	2
Кол-во передач, назад	2
Переключатель направления движения	На джойстике

МОСТЫ

Принудительная блокировка мостов	Есть
Соединение переднего и заднего моста	Карданный вал
Тормоза	Закрытого типа
Педаль тормоза с отключением гидромотора хода	Есть

ХАРАКТЕРИСТИКИ

Масса машины, кг (зависит от комплектации)	2880-3200
Тип рамы	Шарнирно-сочлененная
Электрическая система, В	12
Емкость аккумулятора, А/ч	72
Размер шин	11.5/80-15.3 (19/45-17 IMP - опция)
Тип проектора стандартных шин	«Ёлка»
Топливный бак, л	60
Гидравлический бак, л	60

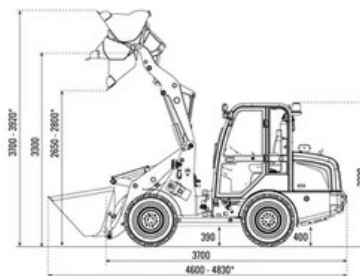
ХАРАКТЕРИСТИКИ КОВША И ГРУЗОПОДЪЕМНОСТЬ

Объем ковша, куб. м.	0.5-1 (0.6 станд. ковш)
Грузоподъемность (без доп. противовеса), кг	1600

КОМПЛЕКТАЦИЯ

Свечи накаливания для холодного пуска двигателя	есть
Переднее освещение (фары), шт.	4
Регулировка сиденья оператора по весу и высоте	есть
Органы управления рабочим оборудованием	Руль/джойстик
Регулировка рулевой колонки по наклону	есть
Комплект заводских крыльев	Передние и задние
Остекленная кабина с защитой при опрокидывании, печка	есть
Дополнительная розетка в кабине оператора	Опция
Гидравлические и электрические выводы для заднего навесного оборудования	Опция

ГАБАРИТНЫЕ РАЗМЕРЫ



Колесная база, мм	1860
Вылет кромки ковша, мм	3920
Задний свес, мм	1200
Длина без навесного оборудования, мм	3700
Высота погрузки, мм	3300
Расстояние по осям колес, мм	1110
Стандартная ширина, мм	1340
Внутренний радиус разворота, мм	1200
Радиус разворота, мм	2320
Внешний радиус разворота, мм	2635
Угол разворота, °	45

*Технические характеристики и конструкция могут быть изменены без предварительного уведомления. На показанные машины может быть установлено дополнительное оборудование.

Преимущества среди своего модельного ряда

- Наибольшая грузоподъемность среди своего модельного ряда
- Большая производительность среди своего модельного ряда, достигаемая за счет сочетания грузоподъемности и размера ковша

WL50T



Основные характеристики:

- Грузоподъемность – 1400 кг стандарт,
- Объем ковша – 0,4 м³
- Двигатель – 4 цилиндра, Kubota 2403 (Япония)
- Мощность 36,5 кВт (50 л.с.)

WL50T

ХАРАКТЕРИСТИКИ

ДВИГАТЕЛЬ

Дизельный двигатель	Kubota 2403 (Япония)
Рабочий объем цилиндров, см ³	2434
Мощность двигателя, кВт (л.с.)	36,5 (50)
Количество цилиндров, шт.	4
Экологический стандарт	Tier 3
Охлаждение	Жидкостное

ТРАНСМИССИЯ

Тип	Гидростатическая
Колесная формула	4x4
Скорость передвижения (вперед), км/ч	24
Кол-во передач, вперед	2
Кол-во передач, назад	2
Переключатель направления движения	На джойстике

МОСТЫ

Принудительная блокировка мостов	Есть
Соединение переднего и заднего моста	Карданный вал
Тормоза	Закрытого типа
Педаль тормоза с отключением гидромотора хода	Есть

ХАРАКТЕРИСТИКИ

Масса машины, кг (зависит от комплектации)	3000-3400
Тип рамы	Шарнирно-сочлененная
Электрическая система, В	12
Емкость аккумулятора, А/ч	72
Размер шин	19/45-17 IMP
Тип проектора стандартных шин	«Ёлка»
Топливный бак, л	60
Гидравлический бак, л	60

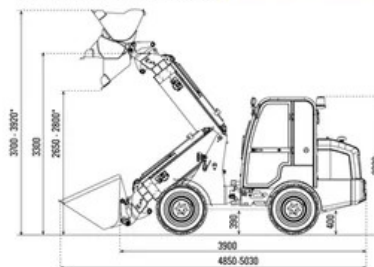
ХАРАКТЕРИСТИКИ КОВША И ГРУЗОПОДЪЕМНОСТЬ

Объем ковша, куб. м.	0.4-0.8 (0.4 станд. ковш)
Грузоподъемность (без доп. противовеса), кг	1400

КОМПЛЕКТАЦИЯ

Свечи накалывания для холодного пуска двигателя	есть
Переднее освещение (фары), шт.	4
Регулировка сиденья оператора по весу и высоте	есть
Органы управления рабочим оборудованием	Руль/джойстик
Регулировка рулевой колонки по наклону	есть
Комплект заводских крыльев	Передние и задние
Остекленная кабина с защитой при опрокидывании, печка	есть
Дополнительная розетка в кабине оператора	Опция
Гидравлические и электрические выводы для заднего навесного оборудования	Опция

ГАБАРИТНЫЕ РАЗМЕРЫ



Колесная база, мм	1860
Вылет кромки ковша, мм	4270
Задний свес, мм	1200
Длина без навесного оборудования, мм	3900
Высота погрузки (стрела в сложен. виде), мм	3300
Высота погрузки (стрела выдвинута), мм	4060
Расстояние по осям колес, мм	1110
Стандартная ширина, мм	1340
Внутренний радиус разворота, мм	1200
Радиус разворота, мм	2320
Внешний радиус разворота, мм	2635
Угол разворота, °	45

*Технические характеристики и конструкция могут быть изменены без предварительного уведомления. На показанные машины может быть установлено дополнительное оборудование.

Преимущества среди своего модельного ряда

- Телескопическая стрела, обеспечивающая высоту погрузки до 4060 мм
- Наличие электронной системы безопасности Hirschmann, датчик измеряет давление в цилиндре, длину стрелы и угол наклона, а также выполняет расчеты и сравнения в основной раме ограничителя крутящего момента

Для всех моделей возможна:

- Установка дополнительных гидравлических и электрических выводов для заднего и переднего навесного оборудования
- Установка дополнительного противовеса
- Замена шин
- Установка зимнего пакета (фильтр с подогревом, предпусковой подогреватель)

Виды навесного оборудования (более 60 видов)

Ковши разных видов



Щетки различных модификаций



Виды навесного оборудования (более 60 видов)

Палетные вилы



Отвалы



Виды навесного оборудования (более 60 видов)

Снегометатели



**Пескоразбрасыватели
и**



Виды навесного оборудования (более 60 видов)

**Мойки высокого
давления**



**Экскаваторная
навеска**



Виды навесного оборудования (более 60 видов)

Тюкозахват



Культиваторы



Спасибо за внимание

Команда POLAR BADGER