

**POLAR  BADGER®**

В городе.  
За городом.

**КАТАЛОГ СПЕЦТЕХНИКИ 2026**



## **ТЕХНИКА ДЛЯ ЛЮБЫХ ВИДОВ РАБОТ**

коммунальное хозяйство

городское строительство

дорожное строительство

сельское хозяйство

ландшафтные работы

погрузочно-разгрузочные работы

## НАДЁЖНАЯ, МНОГОФУНКЦИОНАЛЬНАЯ И ЭФФЕКТИВНАЯ ТЕХНИКА:



Погрузчики  
с Z-образной стрелой



Погрузчики с  
телескопической стрелой



Телескопические  
погрузчики



Дизельные и бензиновые  
вилочные погрузчики



Электрические  
вилочные погрузчики



Мини-экскаваторы

## ПРЕИМУЩЕСТВА ТЕХНИКИ:




- ✓ Комплектующие всемирно известных производителей:

- ✓ Более 60 видов навесного оборудования в наличии и под заказ
- ✓ Широкая дилерская сеть

## КЛАССИЧЕСКАЯ Z-ОБРАЗНАЯ СТРЕЛА



- ✓ Надежный двигатель  
- ✓ Выносливая гидравлика 
- ✓ Скорость передвижения до 24 км/час

### **POLAR BADGER**

Двигатель

Мощность двигателя, л.с.

Грузоподъемность, кг

Объем ковша<sup>3</sup>, м

Высота выгрузки, м

Масса, кг

Трансмиссия

### **WL50**

Kubota

50

1500

0,48

3,2

3330

гидростатическая

### **WL50A**

Xinchai

50

1500

0,48

3,22

3400

гидромеханическая

### **WL35**

Kubota

35

1000

0,28

3,12




2260

гидростатическая



## ТЕЛЕСКОПИЧЕСКАЯ СТРЕЛА



- ✓ Надежный двигатель  
- ✓ Выносливая гидравлика 
- ✓ Скорость передвижения до 24 км/час

### **POLAR BADGER**

### **WL50T**

### **WL50AT**

Двигатель

Kubota

Xinchai

Мощность двигателя, л.с.

50

50

Грузоподъемность, кг

1200

1200

Объем ковша, м<sup>3</sup>

0,28

0,28

Высота выгрузки, м

4,06

4,18

Масса, кг

3400

3500

Трансмиссия

гидростатическая

гидромеханическая

## ТЕЛЕСКОПИЧЕСКИЕ МИНИ-ПОГРУЗЧИКИ



- ✓ Надежный двигатель **Kubota**
- ✓ Гидростатическая трансмиссия
- ✓ Центральный JSM джойстик
- ✓ Постоянный полный привод
- ✓ Скорость передвижения 27 км/час
- ✓ Режимы движения: “крабовый ход” и ход “след в след”

### **POLAR BADGER**

Двигатель

Мощность двигателя, л.с.

Грузоподъемность, кг

Высота подъема вил (макс), мм

Объем ковша (станд), м<sup>3</sup>

Масса без нагрузки, кг

трансмиссия

### **TL 875**

Kubota

74

2500

5860

0,75

4900

гидростатическая

## ВИЛОЧНЫЕ ПОГРУЗЧИКИ



- ✓ Возможность выбора двигателя, подходящего для конкретных задач
- ✓ Автоматическая трансмиссия
- ✓ Плавная работа цилиндров подъёма
- ✓ Большой набор опций, входящих в «базовую комплектацию»
- ✓ Повышенная эргономика кабины
- ✓ Погрузчик с дизельным или бензиновым двигателем

### **POLAR BADGER от 2 до 10 тонн**

Двигатель	Мощность, л.с.
Xinchai (2-5 тонны)	50,00
ISUZU (2-3,5 тонны)	47,00
Yanmar (2-3,5 тонны)	60,00
Nissan (2-3,5 тонны)	51,00
ISUZU (4-5 тонн)	112,00
Chao Chai (7-10 тонн)	110,00
ISUZU (7-10 тонн)	112,00



## ЭЛЕКТРИЧЕСКИЕ ВИЛОЧНЫЕ ПОГРУЗЧИКИ



- ✓ Итальянские контроллеры двигателя
- ✓ Литий-ионная батарея, обеспечивающая долгую и непрерывную работу
- ✓ Плавная работа цилиндров подъёма
- ✓ Широкий набор опций, входящих в «базовую комплектацию»
- ✓ Повышенная проходимость и возможность выбора колесной базы

### **POLAR BADGER**

#### **1,6-1,8 тонн**

#### **2-3,5 тонн**

Тип двигателя

литиевая батарея

литиевая батарея

Макс. грузоподъёмность, кг

1600-1800

2000-3500

Высота подъёма, мм

3000

3000

Скорость движения без нагрузки, км/ч

17

15

Вес погрузчика, кг

2730-2800

4040-4680

## МИНИ-ЭКСКАВАТОРЫ



- ✓ Надёжный двигатель **Kubota**
- ✓ Большой выбор навесного оборудования
- ✓ Манёвренный экскаватор с поворотом в 360°
- ✓ Нулевой свес (модель SQ18B)
- ✓ Возможность регулировки ширины гусеницы

### **POLAR BADGER**

	<b>SQ18A</b>	<b>SQ28</b>	<b>SQ18B</b>
Двигатель	Kubota	Kubota	Kubota
Мощность, л.с.	19	25	16
Скорость движения (min/max), км/ч	2/3,6	2,9/4,4	1,9/3
Эксплуатационная масса, кг	1930	2890	1750
Отвал (ширина/высота), мм	1300x268	1400x300	1300x268
Максимальная высота копания, мм	3400	4620	3400
Максимальная глубина копания, мм	2365	2940	2365

## ПРЕИМУЩЕСТВА МИНИ-ПОГРУЗЧИКОВ POLAR BADGER:



### КОМПАКТНЫЕ МОДЕЛИ С ШАРНИРНО-СОЧЛЕНЁННОЙ РАМОЙ

Отличаются высокой стабильностью движения, простотой эксплуатации, безопасностью конструкции благодаря низкому центру тяжести. Удобны для применения в условиях ограниченного пространства и обладают небольшим радиусом поворота.



### ПРИВОД 4WD

Благодаря низкой нагрузке на грунт (давление меньше в три раза по сравнению с аналогичными машинами с бортовым поворотом), обеспечивается увеличенный срок службы шин и щадящее воздействие на поверхность местности.



### БОЛЕЕ 60 ВИДОВ НАВЕСНОГО ОБОРУДОВАНИЯ

Быстросъемная система позволяет менять насадки за минуты. Это делает технику универсальной для стройки, склада, сельского хозяйства и коммунального хозяйства.



### ПРОСТОТА УПРАВЛЕНИЯ

Панель приборов оснащена подсветкой, обеспечивая комфортную работу в любое время суток. Высокий уровень контроля над навесным оборудованием повышает эффективность выполнения работ.



### НИЗКИЙ ВЕС

Позволяет достичь наилучшего соотношения массы и грузоподъемности среди аналогичных моделей своего класса. Благодаря низкому давлению на почву техника бережно относится к ландшафту, исключая повреждение газонов и покрытий.



### ПОЛНЫЙ КОНТРОЛЬ ЗОНЫ РАБОТЫ.

Отличная видимость стрелы на всех уровнях подъема без "слепых зон" упрощает маневрирование в стесненных условиях и снижает риск аварий.



### ОБЗОР ОПЕРАТОРА НА 360 ГРАДУСОВ



### НИЗКИЕ ЭКСПЛУАТАЦИОННЫЕ РАСХОДЫ

Расход топлива всего 4–6 л/час, интервалы ТО каждые 250–500 моточасов с простым доступом к узлам без специнструмента. Низкий износ шин (ресурс 2000+ часов) и минимум масла/фильтров снижают годовые затраты на 30–50% по сравнению с конкурентами.



### ГАРАНТИЯ 12 МЕСЯЦЕВ ИЛИ 2000 МОТОЧАСОВ

Ключевое преимущество, обеспечивающее надежную защиту инвестиций и минимизацию рисков.



### СЕРВИС

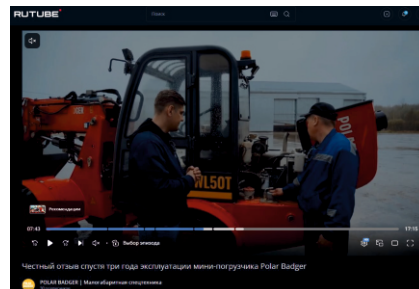
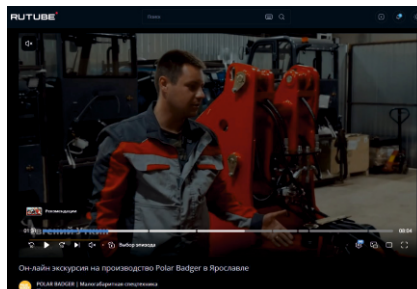
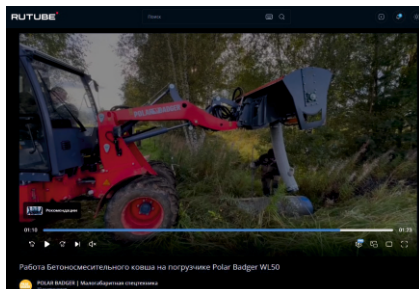
Организован просто и экономично, что снижает простои техники: интервалы ТО составляют каждые 250–500 моточасов, а авторизованные дилеры обеспечивают выездной сервис, диагностику и ремонт.



### СКЛАД ЗАПАСНЫХ ЧАСТЕЙ

В наличии более 1000 запчастей, не считая расходные материалы.

## ВИДЕО ОБЗОРЫ ТЕХНИКИ POLAR BADGER



### СКАНИРУЙ И ОТКРОЙ МОЩЬ POLAR BADGER!

Видеообзоры минипогрузчиков: реальные тесты, фишки и почему они покоряют стройку. Твоя суперсила в работе уже ждет!

## БЛОГ О ТЕХНИКЕ POLAR BADGER



Мы ведём активный о своей технике на официальном сайте, где публикуются подробные обзоры моделей (например, WL50AT), сравнения с конкурентами, а также статьи о применении в строительстве, агробизнесе и аренде.

### СКАНИРУЙ И ИЗУЧИ POLAR BADGER!

Выбери технику с умом — знания здесь!



+7 (800) 775 26 01



polarbadger.ru



<https://rutube.ru/channel/31846567/>

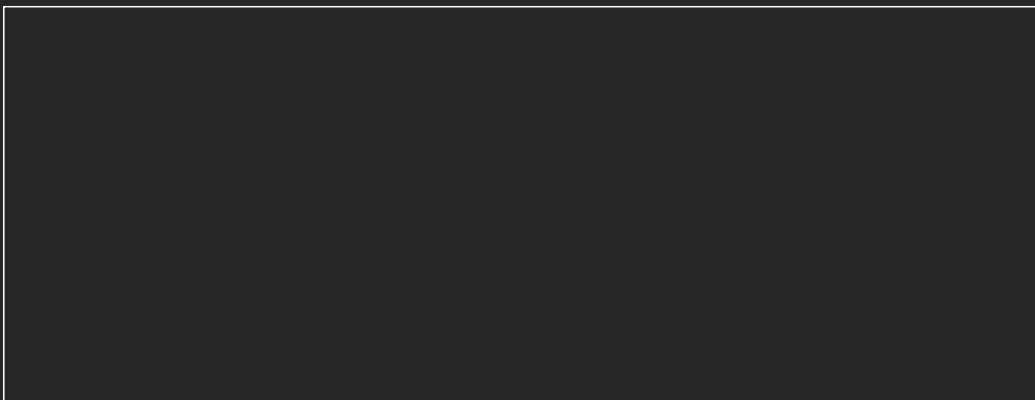


<https://vkvideo.ru/@polarbadger76>



<https://t.me/PolarBadger>

**ВАШ ДИЛЕР**



**POLARBADGER®**